

## 桜木大橋の車線規制について

### 1. 予定日時

期 間：平成 29 年 9 月 9 日（土）、10 日（日）、16 日（土）

時 間：9:00～17:00（小雨決行）

予備日：上記以外の 9 月の土日（祝日は除く）

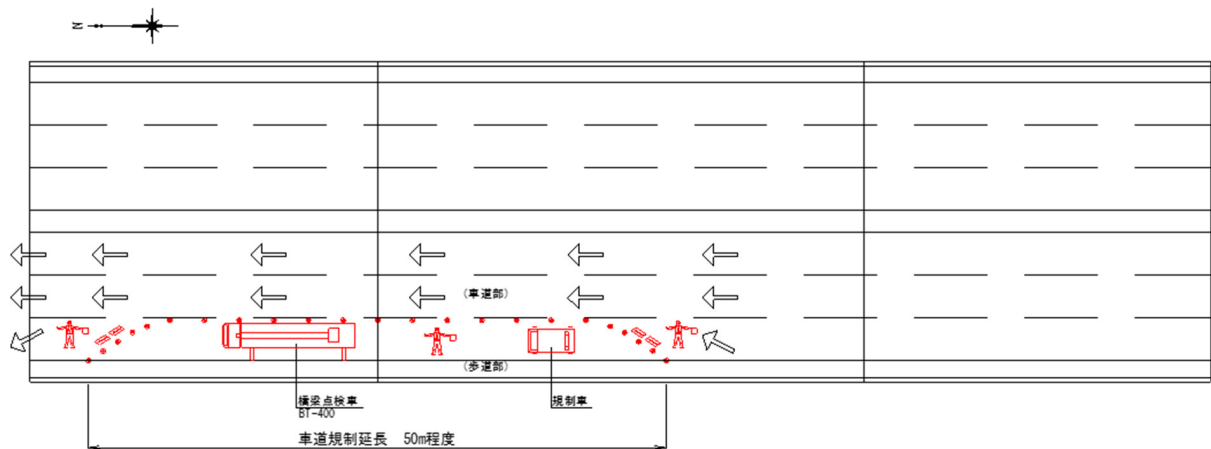
10 月 1 日（日）、7 日（土）、8 日（日）

### 2. 規制範囲

左側 1 車線を 50m 程度規制（橋長は約 100m）

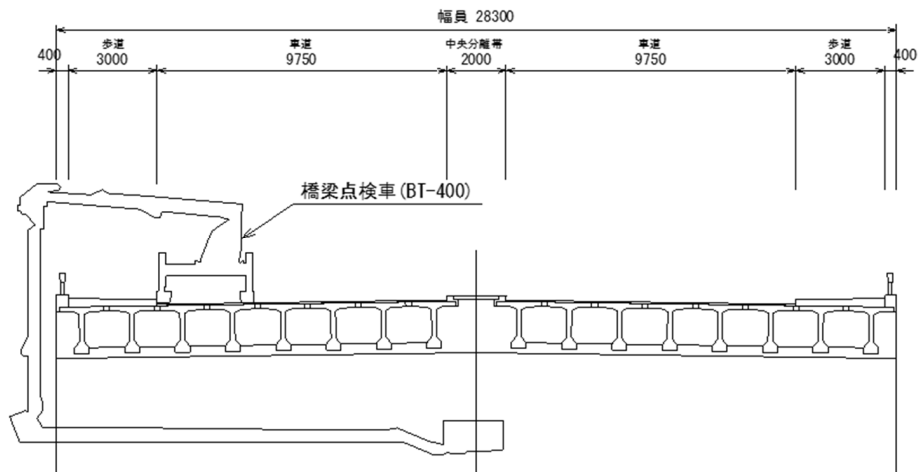
規制は片側ずつ（上り→下り）行う

交通誘導員、カラーコーン、規制標識を設置



### 3. 調査内容

橋梁点検車を使用し、近接による目視調査を実施



#### 連絡先

名古屋港管理組合

建設部工事課技術第二係

青山、今井

TEL:052-654-7935