

平成 29 年 7 月 25 日

各位

名古屋港管理組合

特定外来生物「ヒアリ」等の水際での防除について（依頼）

平素は、本組合の港湾行政に格別のご理解、ご協力を賜り厚くお礼申し上げます。

本組合では現在、環境省中部地方環境事務所、愛知県環境部、港湾関係者等と協力・連携し、名古屋港の全コンテナターミナルで緊急調査（目視点検、ベイト剤・トラップの設置）や鍋田ふ頭、飛島ふ頭、金城ふ頭内の緑地や道路等の目視点検を実施し、ヒアリ等の水際での防除に取り組んでいるところであります。

ヒアリの発見事例は、兵庫県尼崎市で国内初の発見となる 5 月 26 日以降、東京、神奈川、愛知、大阪、兵庫、福岡等に拡大しております。発見場所は全て港湾地域や陸揚げされたコンテナ外部及び内部となっておりますが、コンテナ内部の床板の中や、コンテナヤードの舗装面の亀裂におきましても個体が発見されています。

こうした状況を踏まえ、港湾関係者・利用者等の方々におかれましては、施設の点検等に取り組んでいただくなど、ヒアリ等に十分注意していただくと共に、万一、ヒアリ等を発見した場合には、下記のとおり環境省中部地方環境事務所にご連絡していただき、また、本組合にもご一報くださいますよう併せてお願い申し上げます。

ご参考までに、「ヒアリの簡易的な見分け方（暫定版）」と「ヒアリに刺された場合の症状と対処等」並びに個体確認事例の写真を添付させていただきます。

【連絡先】

- | | |
|------------------|------------------|
| ● 環境省中部地方環境事務所 | 052 - 955 - 2139 |
| ● 愛知県環境部自然環境課 | 052 - 954 - 6230 |
| ● 名古屋港管理組合港営部港営課 | 052 - 654 - 7873 |

ヒアリの簡易的な見分け方（暫定版）

2017.7. 環境省外来生物対策室

※ 今後必要に応じて更新していきます。

ヒアリかどうかは、専門家が顕微鏡を使って観察しなければ、判断できませんが、ヒアリの疑いの有無は、下記の要領でおおよそわかります。

肉眼で

- ・赤っぽくツヤツヤしている。腹部の色は暗め
- ・働きアリの大きさが2.5mm-6.5mmと連続的な変異がある
- ・行列を作り餌に集まる

ヒアリでないもの

- ・黒いアリ（ただし海外には黒いヒアリ類もいます）
- ・2.5mm以下の小さいアリ
- ・赤っぽいアリでも大きさに連続的な変異のないもの

顕微鏡で

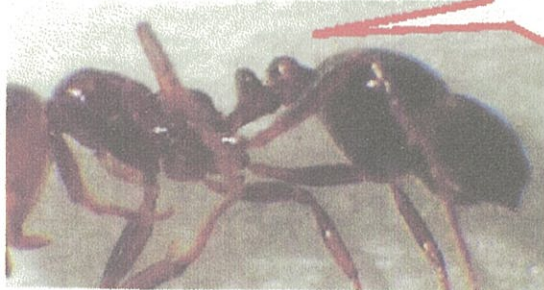
頭楯前縁中央に小突起
(口もとにでっぱり)
アカカミアリは頭楯前縁中央に
小突起はない。他の特徴は同じ。



触覚は10節
先端の2つが大きい



腹柄が2節
(背中に2つのコブ)



あくまで簡易なものです。
正確な同定は専門機関に
お願いすることとなります。

【ヒアリに刺された場合の症状と対処等】

安静にし、急激な容体の変化が
現れたらすぐに病院へ

ヒアリの毒への反応は人によって大きく
異なります。刺されたときには安静にし、
急激に容体に変化する場合には速やかに病
院に行きます。

症状

●軽度／刺された部位の痛みやかゆみ

刺された瞬間は熱いと感じるような、激しい
痛みが走ります。やがて、刺された痕が痒く
なります。10時間ほど経つと腫がでます。

●中度／じんましん

刺されて**数分から数十分後**には刺された部分
を中心に腫れが広がり、部分的、または全身
にかゆみをともなう発疹（じんましん）が現
れることがあります。

●重度／呼吸困難・血圧低下・意識障害

刺されて**数分から数十分の間**に息苦しさ、声
がれ、激しい動悸やめまいなどを起こすこ
とがあり、進行すると意識を失うこともあ
ります。これらの症状が出た場合には重度の即時
型のアレルギー反応「アナフィラキシー」で
ある可能性が高く、**処置が遅れると生命の危
険も伴います。**

●ヒアリの毒成分

ヒアリの毒にはアルカロイド毒であるソレノブ
シン（2-メチル-6-アルキルピペリジン）の
ほか、ハチ毒との共通成分であるホスホリパー
ゼやヒアルロニダーゼなどが含まれています。
そのためヒアリに刺された経験がなくてもハチ
毒アレルギーを持つ方は特に注意が必要です。

対処

●刺された直後の対処

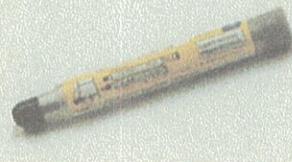
20～30分程度は安静にし、体調の変化がな
いか注意しましょう。軽度の症状のみであり
症状が悪化する様子がなければ、ゆっくりと
病院を受診しても大丈夫です。

●容体が急変したとき

症状は急速に進むので、とにかく一番近い病
院を受診します（救急受け入れのある病院で
あればなお良い）。「アリに刺されたこと」「ア
ナフィラキシーの可能性があること」を伝え、
すぐに治療してもらいます。

●もしもの場合に備えて

特にアナフィラキシーの危険がある方は、前
もって医師に相談し、アレルギー反応を緩和
するためにアドレナリン自己注射キット「エ
ピベン」を用意しておくことができます。重
度の症状が出始めた時点で使用すると効果的
です。また、軽～中度の症状には効果的な抗
ヒスタミン剤の内服薬を用意しておくことも
できます。



アドレナリン自己注射キット

アナフィラキシーについては
下記のウェブサイトも参考になります

日本アレルギー学会

http://www.jsaweb.jp/general/qa_anaphylaxis_con.html

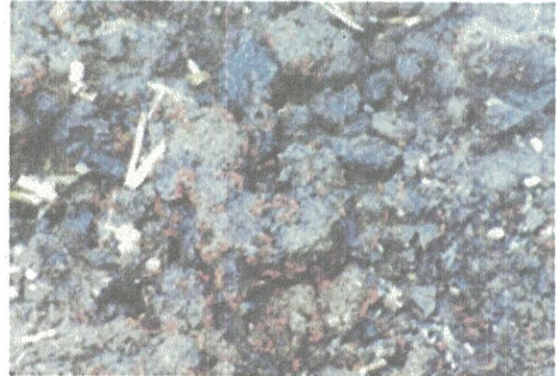
リウマチ・アレルギー情報センター

<http://www.allergy.go.jp/allergy/guideline/05/05.html>

(出典：環境省「ストップ・ザ・ヒアリ」)

【個体確認事例】

コンテナヤード内のアスファルト地面の割れ目：横浜港



(横浜港で確認されたヒアリ)

コンテナ床板：東京港



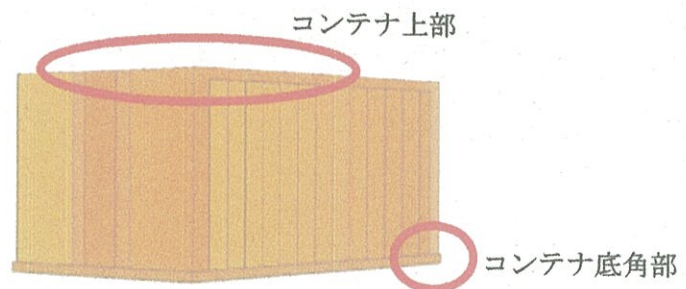
コンテナ置き場：大阪港



コンテナ上部及び底角部：名古屋港



(名古屋港で確認されたヒアリ)



(出典：環境省 HP 等)